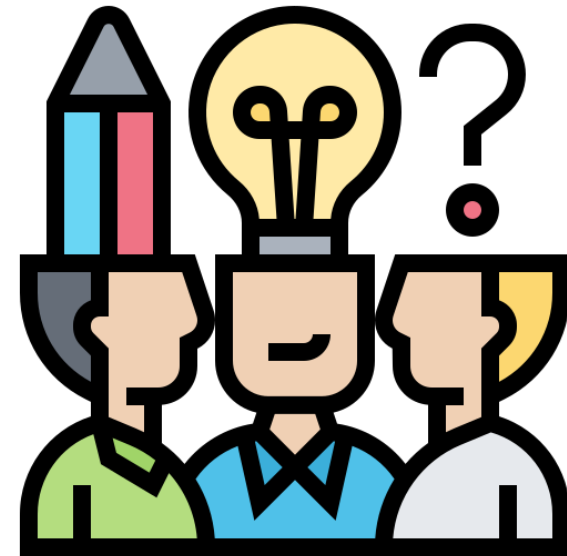


教專園
教專

111學年度中小學素養導向 教師專業學習社群

申辦說明會





申辦期程



111社群的類型與運作方式規劃



申辦時常見的問題

教專
桃園





申辦期程



 申辦說明會

——3月16日(三)

 線上申請

——3月17日(四)前

 初審審查結果

——4月29日(五)前

 線上複審

——5月13日(五)前

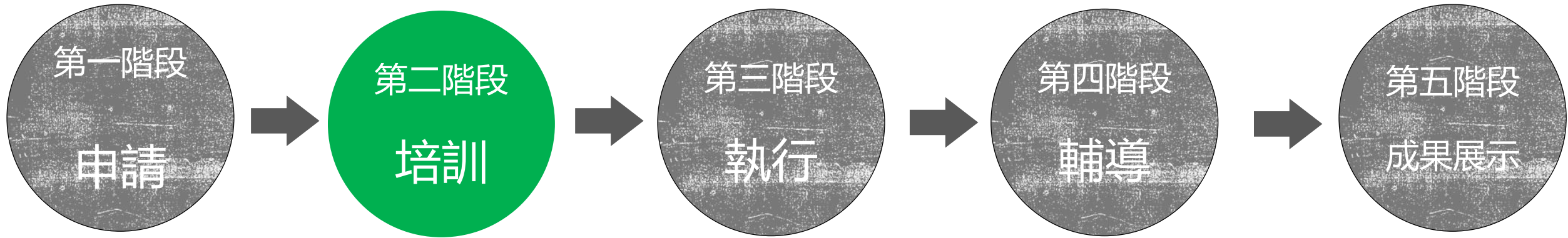
 審查通過送件

——6月10日(五)前





申辦期程



社群召集人研習

**-時間暫定9月-10月及
各分區輔導時間(11-12月)**

-研習時數6小時

- (1) 3小時規劃與經營
(西門國小)**
- (2) 3小時實踐與分享
(各分區輔導學校)**





申辦期程



 111年8月 至 112年6月






申辦期程



分區輔導分五場辦理：

- 1、桃園區、龜山區。
- 2、中壢區、新屋區。
- 3、蘆竹區、大園區、觀音區。
- 4、平鎮區、楊梅區、八德區。
- 5、龍潭區、大溪區、復興區。

 **社群召集人及成員分區輔導
時間(11-12月)**

 **期中檢核
112年1月9日(一)前上傳完成**





申辦期程



期末成果繳交

112年6月12日(一)前上傳完成



**進階社群成果發表暨評選會
(112年6月底)**



績優社群發表會

112年7月7日(星期五)【暫訂】



111社群的類型與運作方式規劃

社群類型	基礎專業社群 (揪團共備)	初階專業學習社群 (素養導向)	進階專業學習社群 (課程示範)
申請資格		教師	
申請數量	鼓勵國中小每校至少申請1個社群		鼓勵各級學校申請
社群成員人數	3人(含)以上，可跨校		6人(含)以上，可跨校
社群主題	備觀議課歷程、核心素養導向教學設計、各領域/學科或議題融入教學設計、跨領域教學設計、領綱/總綱瞭解與實踐、彈性學習課程/校訂課程規劃、學習診斷及評量結果運用、班級經營……等。		
活動方式及次數	<ol style="list-style-type: none"> 一學年至少5次。 社群以「共同備課增能研習為主」。 至少進行1場次與社群主題相關的素養導向研習(增能)。 鼓勵完成1份素養導向教學設計，並發展出素養導向評量工具(運用)。(實踐) 需在最後一次的時程，規劃校內社群成果發表一次(形式:動態、靜態不拘)。 經費以補助講師鐘點費為限。 	<ol style="list-style-type: none"> 一學年至少8次。 至少進行1場次與社群主題相關的素養導向研習(增能)。 至少完成1份素養導向教學設計，並發展出素養導向評量工具。(運用) 每學年至少需進行2次「共同備課、觀課議課」三合一完整的公開授課(含觀課前後會談，備、觀議課不宜在同一天，公開授課需安排於共同備課之後)。(實踐) 需在最後一次的時程，規劃校內社群成果發表一次(形式:動態、靜態不拘)，並參與市內績優社群徵選。 	<ol style="list-style-type: none"> 一學年至少12次。 至少進行1場次與社群主題相關的素養導向研習(增能)。 至少完成1份素養導向教學設計，並發展出素養導向評量工具。(運用) 每學年至少需進行2次「共同備課、觀課議課」三合一完整的公開授課(含觀課前後會談，備、觀議課不宜在同一天，公開授課需安排於共同備課之後)。(實踐) 需在最後一次的時程，規劃校內社群成果發表一次(形式:動態、靜態不拘)，並參與市內績優社群徵選進行上台發表。 至少產出一份跨領域主題課程方案(鼓勵參加市內舉辦的教學設計競賽，如閱讀教學設計、品格模組、各領域教學創新競賽……)。
經費補助	6,000	1,6000	36,000
專業回饋	無	觀議課必需邀請市內專業回饋人才(國教輔導團團員或人才庫名單皆可)到校進行觀課回饋，亦可以邀請大專院校的教授。	觀議課必需邀請市內專業回饋人才(國教輔導團團員或人才庫名單皆可)到校進行觀課回饋，亦可以邀請大專院校的教授。
召集人	資格不限，具熱忱者	三年以上年資	1. 三年以上年資 2. 每週授課一節課

基礎專業社群(揪團共備)



申請資格	教師
申請數量	鼓勵國中小每校至少申請1個社群
社群成員人數	3人(含)以上，可跨校
社群主題	備觀議課歷程、核心素養導向教學設計、各領域/學科或議題融入教學設計、跨領域教學設計、領綱/總綱瞭解與實踐、彈性學習課程/校訂課程規劃、學習診斷及評量結果運用、班級經營.....等。
活動方式及次數	<ol style="list-style-type: none">1. 一學年至少5次。2. 社群以「共同備課增能研習為主」。3. 至少進行1場次與社群主題相關的素養導向研習(增能)。4. 鼓勵完成1份素養導向教學設計，並發展出素養導向評量工具(運用)。(實踐)5. 需在最後一次的時程，規劃校內社群成果發表一次(形式:動態、靜態不拘)。6. 經費以補助講師鐘點費為限。
經費補助	6,000
專業回饋	無
召集人	資格不限，具熱忱者



基礎社群範例

進度規劃填寫範例：基礎專業社群(揪團共備)：一學年至少5次

場次	日期/ 時間	實施方	實施方	實施方	實施方
1	111.0.0 14:00-15:00	講座主題： 班級經營面面觀	實施方	講師姓名：曾可愛 服務單位：美美國小 職稱：導師	實施方
2	111.0.0 13:00-16:00	(研習講座主題/共備研習)	專題講座	內聘講師 (須註明講師姓名/ 服務單位/職稱)	桃園市語 文領域輔 導團員
3	111.0.0 13:00-16:00	期中心得交流分享	主題經驗分享	主持人 (社群成員可)	
4	112.0.0 13:00-16:00	(研習講座主題/共備研習)	專題講座	外聘講師 (須註明講師姓名/ 服務單位/職稱)	國立台北教 育大學語文 與創作學系 教授
5	112.0.0 13:00-16:00	社群成果分享 心得交流與成果資料彙整	成果發表	主持人 (社群成員可)	

教學20餘年，曾獲師鐸獎。



初階專業學習社群(素養導向)



申請資格	教師
申請數量	鼓勵國中小每校至少申請1個社群
社群成員人數	3人(含)以上，可跨校
社群主題	備觀議課歷程、核心素養導向教學設計、各領域/學科或議題融入教學設計、跨領域教學設計、領綱/總綱瞭解與實踐、彈性學習課程/校訂課程規劃、學習診斷及評量結果運用、班級經營.....等。
活動方式及次數	<ol style="list-style-type: none">1. 一學年至少8次。2. 至少進行1場次與社群主題相關的素養導向研習(增能)。3. 至少完成1份素養導向教學設計，並發展出素養導向評量工具。(運用)4. 每學年至少需進行2次「共同備課、觀課議課」三合一完整的公開授課(含觀課前後會談，備、觀議課不宜在同一天，公開授課需安排於共同備課之後)。(實踐)5. 需在最後一次的時程，規劃校內社群成果發表一次(形式:動態、靜態不拘)，並參與市內績優社群徵選。
經費補助	1,6000
專業回饋	<u>觀議課必需邀請</u> 市內專業回饋人才(國教輔導團團員或人才庫名單皆可)到校進行觀課回饋，亦可以邀請大專院校的教授。
召集人	三年以上年資



初階社群範例

進度規劃填寫範例：初階專業學習社群(素養導向)：一學年至少 8 次

1. 備、觀議課不宜在同一天，
2. 公開授課需安排於共同備課之後

場次	日期/ 時間	實施內容	實施方式	主持人/講座/專家 學者諮詢輔導	講師簡介 (20 字內)
1	111.0.0 14:00-15:00	社群發展規劃討論	主題討論	主持人 (社群成員可)	
2	111.0.0 13:00-16:00	(研習講座主題)	專題講座	外聘/內聘講師 (須註明講師姓名/ 服務單位/職稱)	桃園市 00 國小教師， 專長閱讀教 學
3	111.0.0 13:00-16:00	共備課程設計 1	共同備課	主持人 (社群成員可)	
4	111.0.0 13:00-16:00	公開授課與專業回饋 1	公開授課與 專業回饋	專家學者諮詢輔導 (須註明委員姓名/ 服務單位/職稱)	桃園市 00 領域輔導 員，專長 00 教學
5	112.0.0 13:00-16:00	(研習講座主題)	專題講座	外聘/內聘講師 (須註明講師姓名/ 服務單位/職稱)	國立台北教 育大學語文 與創作學系 教授
6	112.0.0 13:00-16:00	共備課程設計 2	共同備課	主持人 (社群成員可)	
7	112.0.0 13:00-16:00	公開授課與專業回饋 2	公開授課與 專業回饋	專家學者諮詢輔導 (須註明委員姓名/ 服務單位/職稱)	桃園市 00 輔導員，專 長專題研究
8	112.0.0 13:00-16:00	社群成果分享 心得交流與成果資料彙 整	成果發表	主持人 (社群成員可)	



進階專業學習社群(課程示範)



申請資格	教師
申請數量	鼓勵各級學校申請
社群成員人數	6人(含)以上，可跨校
社群主題	備觀議課歷程、核心素養導向教學設計、各領域/學科或議題融入教學設計、跨領域教學設計、領綱/總綱瞭解與實踐、彈性學習課程/校訂課程規劃、學習診斷及評量結果運用、班級經營……等。
活動方式 及次數	<ol style="list-style-type: none">1. 一學年至少12次。2. 至少進行1場次與社群主題相關的素養導向研習(增能)。3. 至少完成1份素養導向教學設計，並發展出素養導向評量工具。(運用)4. 每學年至少需進行2次「共同備課、觀課議課」三合一完整的公開授課(含觀課前後會談，備、觀議課不宜在同一天，公開授課需安排於共同備課之後)。(實踐)5. 需在最後一次的時程，規劃校內社群成果發表一次(形式:動態、靜態不拘)，並參與市內績優社群徵選進行上台發表。6. 至少產出一份跨領域主題課程方案(鼓勵參加市內舉辦的教學設計競賽，如閱讀教學設計、品格模組、各領域教學創新競賽……)。
經費補助	36,000
專業回饋	<u>觀議課必需邀請市內專業回饋人才(國教輔導團團員或人才庫名單皆可)到校進行觀課回饋</u> ，亦可以邀請大專院校的教授。
召集人	1.三年以上年資 2.每週減授一節課





進階社群範例

進度規劃填寫範例：進階專業學習社群(課程示範)：一學年至少 12 次

場次	日期/ 時間	實施內容	實施方式	主持人/講座/專家 學者諮詢輔導	講師簡介 (20 字內)
1	111.0.0 14:00-15:00	議題探討暨課程模組討論	主題討論	主持人 (社群成員可)	
2	111.0.0 13:00-16:00	課程主題研討	主題討論	主持人 (社群成員可)	
3	111.0.0 13:00-16:00	課程教材研討 1(社群主題)	教學媒材研 發	主持人 (社群成員可)	
4	111.0.0 13:00-16:00	(研習講座主題)	專題講座	外聘/內聘講師 (須註明講師姓名/ 服務單位/職稱)	桃園市 00 國小主任， 專長智慧學 習教學
5	111.0.0 13:00-16:00	(社群主題) 素養導向教學設計 1	共同備課	主持人 (社群成員可)	

6	111.0.0 13:00-16:00	公開授課與專業回饋 1	公開授課與 專業回饋	專家學者諮詢輔導 (須註明委員姓名/ 服務單位/職稱)	桃園市 00 領域輔導 員，專長 00 教學
7	112.0.0 13:00-16:00	課程教材研討 2(社群主題)	教學媒材研 發	主持人 (社群成員可)	
8	112.0.0 13:00-16:00	(研習講座主題)	專題講座	外聘/內聘講師 (須註明講師姓名/ 服務單位/職稱)	國立台北教 育大學語文 與創作學系 教授
9	112.0.0 14:00-15:00	(社群主題) 素養導向教學設計 2	共同備課	主持人 (社群成員可)	
10	112.0.0 13:00-16:00	公開授課與專業回饋 2	公開授課與 專業回饋	專家學者諮詢輔導	桃園市 00 領域輔導





經費概算表-基礎

『基礎專業社群』教師專業學習社群經費概算表

只能支講座鐘點費

項次	經費項目	數量	單位	單價(元)	總價(元)	支用說明
1	外聘講座鐘點費		節	2,000		鐘點費項目(內外聘講座鐘點費)依行政院「講座鐘點費支給表」規定,可相互勻支。 (桃園市教師皆為內聘講師)
2	內聘講座鐘點費		節	1,000		
合計					6,000	
總計：新臺幣		陸仟元	元整			
備註：						

承辦人

教務主任

會計主任

校長





經費概算表-初(進)階

『初階專業社群』教師專業學習社群經費概算表

項次	經費項目	數量	單位	單價(元)	總價(元)	支用說明
1	外聘講座鐘點費		節	2,000		鐘點費項目(內外聘講座鐘點費)依行政院「講座鐘點費支給表」規定,可相互勾支。 (桃園市教師皆為內聘講師)
2	內聘講座鐘點費		節	1,000		
3	專業人才諮詢費	2	人次	2,000	4,000	列為必要項目可增列不可刪減
4	講座交通費		次			外聘講座講師,依「國內出差旅費報支要點」辦理,核實報支。
5	印刷及裝訂費		式			最高不得超過申請總經費 20%
6	教材教具費		式			社群活動所需之教學媒材資料(含教材教具、材料),最高不得超過申請總經費 20%。
7	膳食費		人	100		時間超過 12:30-17:50 方可申請,人數可包括講師,膳食費及茶水費不得超過 20%。
8	茶水費		人	20		依社群人數 X 社群運作次數
9	雜支		式			最高不得超過申請總經費 5%(760元)。
合計					16,000	
新臺幣: 壹萬陸仟 元整						
備註:						

承辦人:

單位主管:

會計主任:

校長:

1. 列為必要不能刪減

2. 同校人員不得支領諮詢費





申辦時常見的問題

■ 運作進度規劃

- 1、研習講座**主題**請明確列出。
- 2、研習講座須註明**講師之任職機關/職稱及簡歷**。(含諮詢輔導人員)
- 3、公開授課與專業回饋的諮詢輔導人員不得邀請同校內之教師
- 4、初進階的「公開授課與專業回饋」必須有**三合一完整的公開授課(含觀課前後會談)**，
備、觀議課不宜在同一天，
公開授課需安排於共同備課之後
- 5、可參考**進度規劃範例**填寫

■ 經費限制

- 1、邀請教專回饋人才、國教輔導團團員或人才庫名單、教授觀課皆可領取諮詢費(同校人員不可)。
- 2、**膳費時間超過12:30、17:50**方可申請，人數可包括講師
- 3、**膳食費及茶水費不得超過20%**。。



陪伴、支持與夥伴共好

一起！一起！



教專 桃李園

敬啟者

